

Formation

IA Générative

 contact@optimanager.fr

Formation IA Générative

Création de contenus rédactionnels et visuels par l'usage responsable de l'intelligence artificielle générative

Pourquoi suivre cette formation ?

L'intelligence artificielle générative transforme en profondeur la manière de produire des contenus professionnels.

Rédaction d'emails, de rapports, de supports de communication, création de visuels, publications pour le web ou les réseaux sociaux : ces tâches sont désormais accélérées, enrichies et optimisées grâce aux outils d'IA... à condition de savoir les utiliser de manière efficace et responsable.

Cette formation vous permet de maîtriser concrètement les outils d'intelligence artificielle générative pour produire des contenus rédactionnels et visuels de qualité, adaptés à votre environnement professionnel, tout en respectant les enjeux de confidentialité, d'éthique et de conformité réglementaire.

Public visé

Les salariés et demandeurs d'emploi du secteur tertiaire dont le métier inclue la production de contenus rédactionnels (emails, notes de synthèse, rapports, comptes-rendus., articles..) ou visuels (publications réseaux sociaux, images, sites internet...).

La certification est conçue pour répondre aux besoins spécifiques des professionnels exerçant dans les domaines de l'assistanat, du secrétariat, du marketing, de la communication, des ressources humaines et du juridique.

Prérequis

- Il est préférable d'avoir une première expérience dans le monde professionnel ainsi qu'une familiarité avec l'utilisation d'Internet
- Disposer d'un ordinateur ou tablette avec une connexion internet est obligatoire pour suivre la formation
- Avoir un bon niveau de français
- Être autonome avec les outils informatiques

Général

En ligne

Durée : 16h - Tarif : 1650 €

Code RS : RS6776

Certificateur : INKREA Formations
Date d'échéance de l'enregistrement : 01/10/2029

Public

Personne souhaitant se former pour :

- un premier emploi
- une reconversion professionnelle
- une montée en compétence

Financement

CPF

France Travail

OPCO

En 1 à 5 fois

Délais & Inscription

Inscription toute l'année. Délais : 14 jours ouvrables.

Pour vous inscrire, rendez-vous sur formasynergie.fr

[Contactez-nous](#)

Objectifs pédagogiques

- Définir la stratégie d'implémentation de l'IA générative sur son poste de travail en fonction du contexte professionnel et des outils existants (ChatGPT, Google Gemini, Adobe Firefly, Microsoft Copilot), afin d'élaborer un plan stratégique d'intégration des outils IA dans son environnement professionnel.
- Utiliser de manière optimale les outils d'IA générative pour créer des contenus rédactionnels et visuels adaptés au besoin, tout en évitant les risques de violation de la confidentialité des données et en garantissant l'accessibilité pour les personnes en situation de handicap.
- Évaluer et résoudre les problématiques éthiques et réglementaires liées à l'utilisation d'outils d'IA générative, afin de produire des contenus conformes aux directives de l'IA Act et du RGPD.

Compétences directement mobilisables dans votre environnement professionnel

Production de contenus rédactionnels avec l'IA

- Rédiger plus efficacement des emails, notes de synthèse, rapports, comptes rendus et articles
- Structurer, reformuler et améliorer des contenus existants
- Adapter le ton, le style et le niveau de langage selon le contexte professionnel et les destinataires

Création et optimisation de contenus visuels

- Concevoir des visuels professionnels à l'aide d'outils d'IA générative
- Produire des contenus adaptés aux supports numériques (réseaux sociaux, sites web, présentations)
- Améliorer l'impact visuel et la cohérence graphique des supports de communication

Usage responsable et sécurisé de l'IA générative


- Intégrer l'IA dans ses pratiques professionnelles en respectant la confidentialité des données
- Identifier les limites, biais et risques liés à l'utilisation de l'IA
- Garantir la conformité réglementaire des contenus produits

Gain de performance et montée en compétences

- Gagner en productivité dans les tâches de production de contenus
- Développer une autonomie dans l'usage des outils d'IA
- Renforcer son rôle et sa valeur ajoutée dans son poste actuel ou dans un nouveau projet professionnel

Une formation en ligne & interactive

Vous disposerez d'un accès personnel à la plateforme d'apprentissage en ligne 24/7 depuis un ordinateur, tablette ou mobile.

 **Les contenus de cours** : cours en ligne mis à jour régulièrement, vidéos et audios de cours consultables en ligne.

 **Les exercices d'évaluation** : questionnaires à choix multiples (QCM), mises en situation

Les + de la formation



**Coach dédié
à vos côtés**



**Cours collectifs
avec un formateur
expert**



**Inscription
toute l'année**



**Groupe d'échanges
entre apprenants**



**Formation
certifiante**

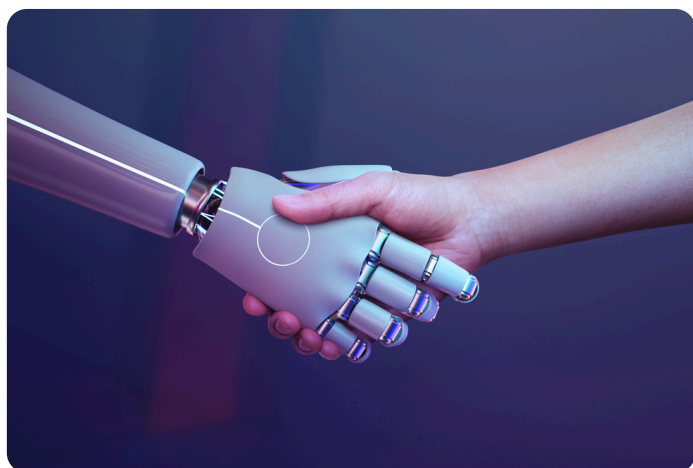
Accessibilité

Les personnes en situation de handicap sont priées de nous consulter, pour évaluer ensemble un dispositif adapté.



Zoom métier

Mission : Utilisation de l'intelligence artificielle en contexte professionnel



Le ou la professionnel·le utilise les outils d'intelligence artificielle générative pour produire et optimiser des contenus professionnels. Il ou elle exploite ces solutions pour gagner en efficacité, automatiser certaines tâches et améliorer la qualité de son travail.

Grâce à une utilisation responsable de l'IA, il ou elle renforce sa productivité tout en respectant la confidentialité des données.

MODULE 1 - Comprendre l'IA générative

- Définition LLM et IA générative
- Panorama des outils d'IA générative texte
- Panorama des outils d'IA générative visuels et vidéo
- Cas d'usage par métier



Objectif du module : Comprendre le fonctionnement global de l'IA générative et identifier les situations professionnelles où elle peut apporter une aide concrète à la production de contenus.

MODULE 2 - Premiers pas avec Claude

- Découvrir Claude : interface et première conversation
- Projects et Artifacts
- Créer et configurer ses premiers agents IA personnalisés



Objectif du module : Prendre en main l'outil d'IA générative principal de la formation, organiser son espace de travail et créer ses premiers agents IA personnalisés adaptés à son métier. **Outils utilisés :** Claude (Projects, Artifacts)

MODULE 3 - Protéger les données avec l'IA générative

- Données sensibles et IA
- Types de données (personnelles, professionnelles, publiques)
- Mémoire, confidentialité et entraînement des outils IA
- Mise en situation : corriger un prompt présentant des risques



Objectif du module Utiliser l'IA générative sans exposer de données sensibles, en appliquant les réflexes de sécurité et de confidentialité conformes au RGPD. Une fois les outils maîtrisés, sécuriser chaque usage. **Outils utilisés :** Claude, Mistral

MODULE 4 - Bases du Prompt Engineering

- Structurer un prompt efficace
- Donner du contexte à l'IA générative
- Définir le format de sortie attendu
- Guider l'IA générative avec des exemples
- Itérer et affiner ses résultats
- Mise en situation : rédiger un email, un compte-rendu, des rapports...



Objectif du module : Acquérir les bases du Prompt Engineering pour dialoguer efficacement avec les outils d'IA générative et obtenir des contenus rédactionnels professionnels pertinents et les affiner avec méthode. **Outils utilisés :** Claude

MODULE 5 - Prompt Engineering avancé, agents IA & Compétences personnalisées

- Faire raisonner l'IA générative étape par étape (Workflow)
- Générer ses propres méta-prompt pour générer des agents IA de qualité professionnelle avec nos propres agents IA spécialisés.
- Créer, Configurer et déployer ses propres agents IA métier dans Claude Projects
- Créer ses compétences personnalisées : avoir des compétences métier réutilisables à l'infini (rédaction d'emails, comptes-rendus, fiches produits, génération de PDF et présentations de qualité professionnelle...)
- Comment utiliser nos meilleurs agents IA, notre bibliothèque de prompts et compétences personnalisées, applicable de suite et en quelques cliques



Objectif du module : Maîtriser les techniques avancées de Prompt Engineering, créer des agents IA configurés pour son métier et des compétences personnalisées des compétences réutilisables qui permettent à l'IA de générer automatiquement le bon contenu, dans le bon format, à chaque utilisation
Outils utilisés : Claude, Notion

MODULE 6 - Créer des visuels et vidéos avec l'IA générative

- Découvrir Higgsfield : interface et premiers pas
- Comment utiliser notre agent IA pour générer des prompts et créer des images et vidéos en quelques cliques.
- Générer des images professionnelles avec les meilleurs modèles du marché (Nano Banana, GPT image...)
- Générer des vidéos avec l'IA générative avec les meilleurs modèles du marché (Kling, Veo, Seedance...)
- Connecter Higgsfield AI à Claude (Connecteur/MCP) pour générer des images, vidéos, audio, en automatique sans votre intervention.



Objectif du module : Produire facilement des visuels et vidéos professionnels en s'appuyant sur l'IA générative, sans compétences graphiques préalables et savoir l'automatiser grâce aux connecteurs avec Claude.

Outils utilisés : Higgsfield AI

MODULE 7 - Automatiser la génération de contenus (texte, images, vidéos, documents..) en connectant l'IA à ses outils professionnels (Connecteurs/MCP)

- Générer du contenu depuis ses propres documents et données avec Claude Cowork
- Connecter ses outils du quotidien à Claude : Gmail, Outlook, Google Drive, OneDrive, Canva, Notion... et plus de 200 autres services en quelques cliques seulement
- Automatiser la production de contenus récurrents avec Claude Tasks/Cowork



Objectif du module : Automatiser la génération de contenus rédactionnels et visuels en connectant Claude aux outils professionnels du quotidien : Gmail, Outlook, Google Drive, Canva et plus de 200 autres services. Un clic suffit pour que vos agents IA génèrent emails, rapports, documents et visuels directement depuis vos données, sans intervention manuelle et sans manipulation technique. **Outils utilisés :** Claude (Desktop, Cowork, Tasks), Notion

MODULE 8 - Cadre réglementaire : IA Act et RGPD

- L'IA Act et ses obligations
- RGPD appliqué à l'IA générative
- Transparence et biais dans les contenus générés
- Mise en situation : analyser un cas réglementaire et proposer des solutions



Objectif du module : Garantir un usage responsable et conforme de l'IA générative en intégrant le cadre RGPD et IA Act dans ses pratiques et sa documentation.

Outils utilisés : Claude, Mistral

MODULE 9 - Produire des contenus accessibles

- Comprendre les handicaps et l'accessibilité numérique
- Rédaction FALC
- Visuels accessibles (alt-text)
- Audio, vidéo et sous-titrage
- Mise en situation : produire une note interne accessible



Objectif du module : Concevoir des contenus rédactionnels et visuels accessibles et inclusifs, en utilisant l'IA générative comme aide à l'accessibilité.

Outils utilisés : Claude

MODULE 10 - Intégrer l'IA générative dans son poste

- Identifier les tâches IA-compatibles et automatisables
- Construire sa boîte à outils IA complète : agents, compétences, connecteurs, prompts
- Mise en situation : élaborer son plan d'implémentation et d'automatisation
- Mise en situation : optimiser un contenu existant avec l'IA générative



Objectif du module : Rendre l'apprenant autonome à son poste en consolidant les acquis des 9 premiers modules dans un projet de synthèse : agents IA personnalisés, compétences métier, outils connectés, contenus automatisés — plan d'implémentation reproductible et conforme.

Outils utilisés : Claude, Higgsfield AI, Notion

Les cours collectifs et l'accompagnement personnalisé

Live 1 : RGPD et cadre réglementaire

- Cas pratique collectif RGPD
- Analyse d'un cas à risque au regard de l'IA Act
- Panorama des alternatives souveraines d'IA générative

Live 2 : Prompt Engineering et agents IA et compétences

- Construction live d'un prompt structuré
- Création d'un agent IA métier et de ses compétences personnalisées
- Adaptation d'un contenu pour un public en situation de handicap
- Démonstration de génération visuelle

Live 3 : Connecteurs, automatisation et génération de contenus

- Démonstration live : connexion des outils professionnels à Claude et automatisation de la production de contenus depuis ses propres données

Accompagnement personnalisé

- Session individuelle : questions, avancement, adaptation au secteur d'activité du stagiaire

OUTILS UTILISÉS



Mistral · Higgsfield AI · Notion et Claude avec connecteurs (Gmail, Outlook, Google Drive, OneDrive, Canva, et plus de 200 autres applications connectables et disponibles en quelques cliques seulement)

Création de contenus rédactionnels et visuels par l'usage responsable de l'intelligence artificielle générative

1. Certificateur et certification

- **Certificateur** : Inkréa Certifications
- **Certification** : RS6776 - Création de contenus rédactionnels et visuels par l'usage responsable de l'intelligence artificielle générative

2. Modalités d'évaluation et mention obligatoire de la certification

En fin de parcours, les apprenants s'engagent à passer l'examen en vue de l'obtention de la certification « Création de contenus rédactionnels et visuels par l'usage responsable de l'intelligence artificielle générative », **enregistrée auprès de France Compétences par InKréa Certifications sous le numéro RS6776.**

Le passage de la certification consiste en un écrit à rendre **sous 10 jours après la fin de la formation**, basé sur 6 cas pratiques, suivi d'une soutenance orale de 20 minutes.

Le passage de l'évaluation est **obligatoire** pour tout candidat utilisant ses droits CPF pour financer la formation.

En cas de refus de passer l'examen, un remboursement de la formation pourra lui être demandé.

3. Épreuve écrite

L'épreuve écrite consiste en une évaluation pratique composée de six cas pratiques.

Chaque cas pratique correspond à une compétence du référentiel de la certification.

Le candidat dispose d'un délai de dix jours après la fin de la formation pour transmettre son évaluation écrite complétée.

L'évaluation écrite permet d'apprécier, pour chaque compétence, la capacité du candidat à mobiliser les usages responsables de l'intelligence artificielle générative dans la création de contenus rédactionnels et visuels, conformément aux critères définis par le certificateur.

Création de contenus rédactionnels et visuels par l'usage responsable de l'intelligence artificielle générative

4. Épreuve orale

L'épreuve orale prend la forme d'un échange d'une durée de vingt minutes.

Elle se déroule quelques jours après le rendu de l'évaluation écrite.

L'épreuve orale consiste en un échange entre le candidat et le jury, au cours duquel le candidat :

- justifie les réponses apportées lors de l'épreuve écrite ;
- explicite ses choix et démarches ;
- démontre la maîtrise des compétences visées par la certification.

Conformément aux modalités définies par le certificateur, l'épreuve orale peut permettre :

- d'approfondir certains éléments jugés insuffisamment démontrés à l'écrit ;
- de compléter l'évaluation d'une compétence lorsque les éléments apportés lors de la soutenance permettent au jury de statuer sur son acquisition.

La soutenance orale fait l'objet d'une notation sur 20 points.

Une note inférieure à 10/20 est éliminatoire.

La note de l'épreuve orale est reportée dans la grille d'évaluation transmise au certificateur.

5. Modalités de validation de la certification

Chaque compétence est évaluée individuellement à partir de critères définis dans la grille d'évaluation du certificateur.

Une compétence est considérée comme acquise lorsque la note minimale de 3,5 / 5 est atteinte.

Toute compétence non validée entraîne la non-validation de la certification.

Il n'est pas appliqué de moyenne globale entre les compétences.

6. Délibération et communication des résultats

À l'issue des épreuves, les résultats font l'objet d'une délibération par le jury.

Les résultats sont communiqués par InKréa Certifications.

En cas de réussite, le candidat reçoit un courriel de réussite de la part du certificateur, incluant son certificat nominatif.

Création de contenus rédactionnels et visuels par l'usage responsable de l'intelligence artificielle générative

7. En cas d'échec à la certification

En cas d'échec à la certification :

- le candidat peut se présenter à une session de rattrapage ;
- le rattrapage peut être effectué dans un délai maximal d'un an après l'échec ;
- un seul rattrapage est autorisé ;
- les frais de certification ne sont pas facturés par InKréa Certifications pour ce second passage ;
- aucun courrier n'est adressé directement au candidat par le certificateur concernant l'échec.

8. Nature de la sanction

La sanction de l'action de formation est constituée par :

- l'obtention ou la non-obtention de la certification professionnelle RS6776, délivrée par InKréa Certifications.



Étape 1 : le choix de votre parcours

Un conseiller de formation vous contacte, et vous guide au mieux dans votre choix de parcours

C'est la première communication, soyez vous-même, il n'y a pas de limites à votre projet ! Faites part de toutes vos envies à votre conseiller et comptez sur lui pour vous trouver la formation qui vous convient et mener à bien votre projet.



Étape 2 : l'inscription

Vous avez choisi votre parcours, c'est l'heure de votre inscription

Votre conseiller vous accompagnera pas à pas tout au long du processus d'inscription et de financement pour vous faciliter la tâche !

Cela ne prend que quelques minutes et l'inscription est parfaitement sécurisée !



Étape 3 : le démarrage de la formation

Le début d'une belle aventure à vos côtés

Un rendez-vous découverte est mis en place avec votre coach attitré avant de commencer votre formation. Ce RDV vous permet de découvrir la plateforme ainsi que le déroulement de votre formation.



Étape 4 : votre bilan pédagogique

Félicitations ! Vous avez terminé votre parcours de formation.

Recevez l'attestation de compétences, faites le point avec votre coach et inscrivez-vous à la certification.

Vous êtes prêt à gravir les échelons !

Nos solutions de financement



CPF, prise en charge jusqu'à 100%

Si vous êtes en recherche d'emploi ou en reconversion professionnelle, vous pouvez mobiliser votre CPF pour financer votre formation dans la limite de vos droits.



France Travail, prise en charge jusqu'à 100%

Pour votre recherche d'emploi ou votre reconversion professionnelle, France Travail peut financer votre formation.



Une financement simplifié.

Pour les financements avec vos fonds propres, vous pouvez bénéficier de facilités de paiement. Maîtrisez le coût de votre formation en la finançant en 1 à 5 fois.

Nos formules

INCLUS DANS CHAQUE FORMULE

- Accompagnement collectif avec un formateur expert
- Accompagnement individuel
- Groupe d'échanges entre stagiaires
- Accompagnement à l'installation
- Un service technique à votre service (réponse sous 48h)
- Application disponible sur Store (téléphone, tablette...)
- Vidéos téléchargeables au format .mp4
- Certification enregistrée chez France Compétences

Formule Opérationnel

1650 €

Vidéos, podcasts, cas pratiques, quiz évaluatifs



- **3h** de classes collectives
- **1h** de cours individuels personnalisés



Notre équipe est à votre écoute !

Nos formations peuvent bénéficier d'aides
au financement. Notre équipe vous accompagne
dans les démarches.

[Optimanager.fr](https://www.optimanager.fr)